

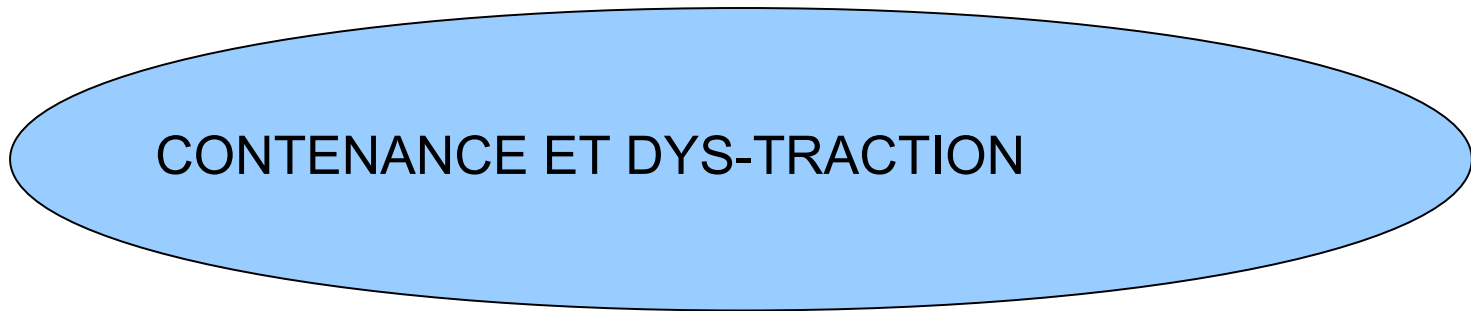


LES TROUBLES DES APPRENTISSAGES

CONTENANCE, MOTIVATION, ENROLEMENT
ET DYS-TRACTION... TDA H A+H, TSL, DYS...
Et muchacha ?

CONTENANCE

DYS



TRACTION

TDA

TDH

Précautions oratoires,
personnalisation et
grand nombre

Plan d'orientations stratégiques :
Excellence
Participation
Influence

Hypothèse :

Et si l'excellence des propositions pédagogiques (1)
garantissait l'accueil et l'inclusion
des personnes en situation de différence ?

(1) des activités dans lesquelles l'Elève est acteur,
que l'on respecte et qui travaille en coopération.
(AXES 1 et 3 du projet de zone)

Compensation ou accessibilité ?

Indices :

- 5 x DYS = 50

- Dys Euros pour 160 Peu Sots

Les DYS et l'émancipation :

- DYS PHASIE
- DYS PRAXIE
- DYS LEXIE

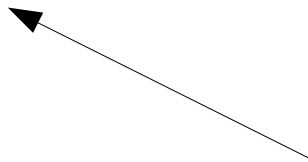
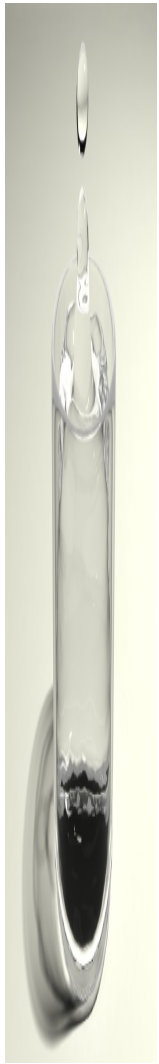
(Axe 2 du projet de zone)

Question :
Qu'avons nous observé
lors de nos voyages en classe
qui semble faire contenance ?



Un enseignant contenant continue
à fréquenter avec joie ses élèves
alors qu'il en connaît les défauts
(et les qualités).

Flûte ou coupe ?





Copier ce qui est écrit au tableau
aide à (se) contenir (aussi Arial 14)



Endosquelette ou exosquelette ?

Les «niais»



Oser des traces, garder des traces
de l'histoire commune
Contre les niais,
l'émancipation par les traces

Un bon pilote est un vieux pilote.
Il n'y a pas
de bons enseignants contenantants,
il n'y a que
de vieux enseignants contenantants.
(Doutes et certitudes)

L'effet placebo est au médecin
ce que l'effet pygmalion
est à l'enseignant

L'effet nocebo et les projections



Quand le chat n'est pas là,
les souris dansent...
présence symbolique.

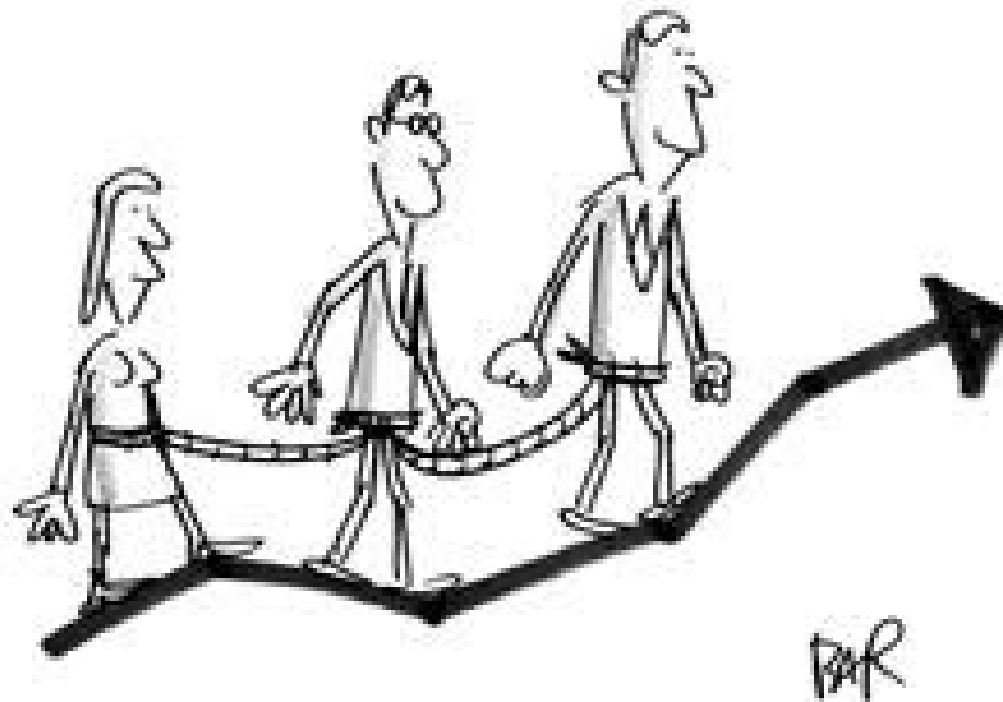


Préparer pour ne pas subir :
stratégie ou tactique

Présence en classe

Panoptique
ou ne pas tourner le dos,
offrir le flanc ?
Le corps de l'enseignant
dans la classe





Gestion pro-active (on le sent)

Les enjeux

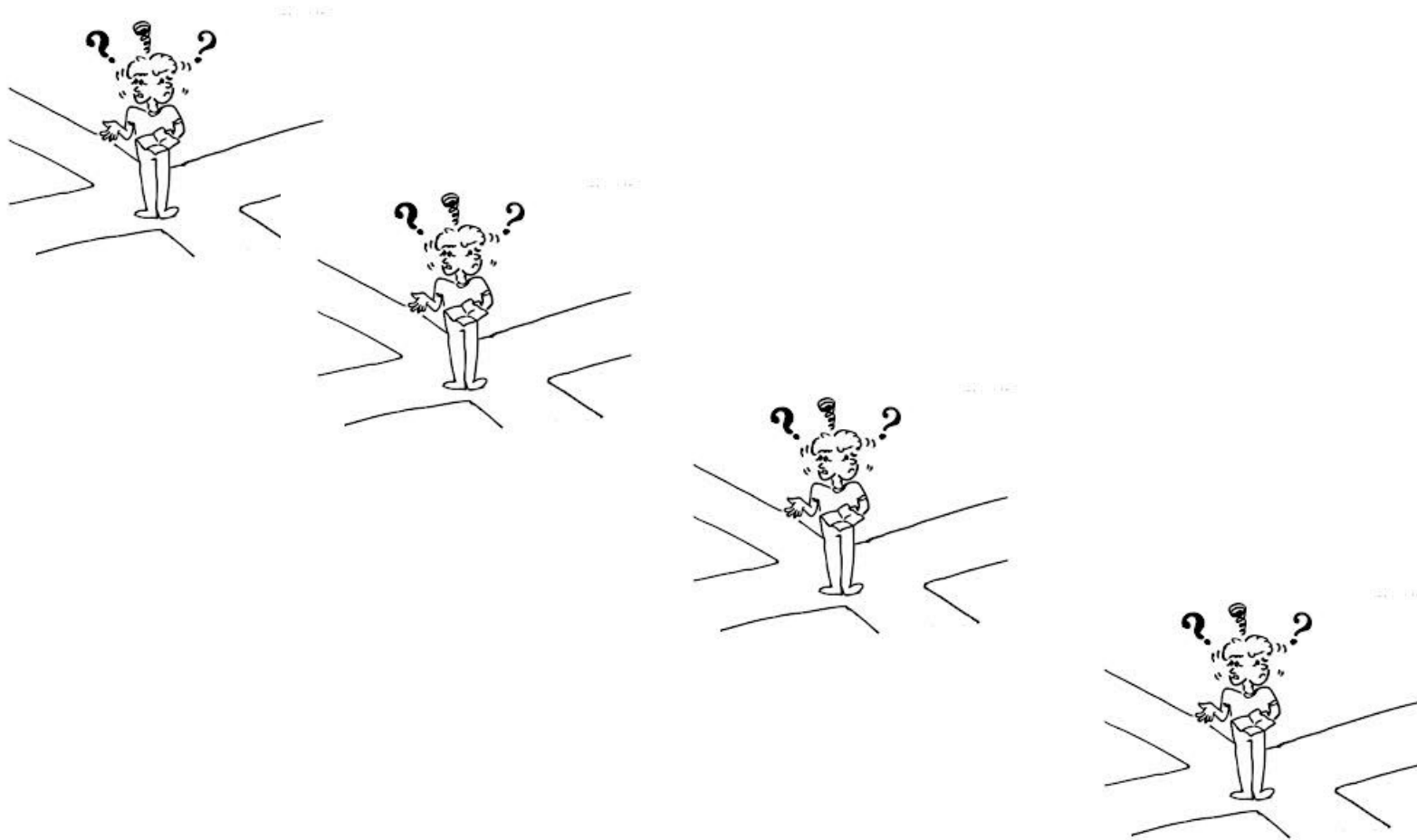
- 1/ Annonce de l'annonce d'une consigne (du micro au macro)
- 2 / Arbitrage ou jugement, impliqué ou concerné ?



**Parle à ma main !
(l'entraînement à l'inhibition)**



Se comprendre :
explicitement implicite



Changements de phases



Différence entre comportements,
produits et producteurs



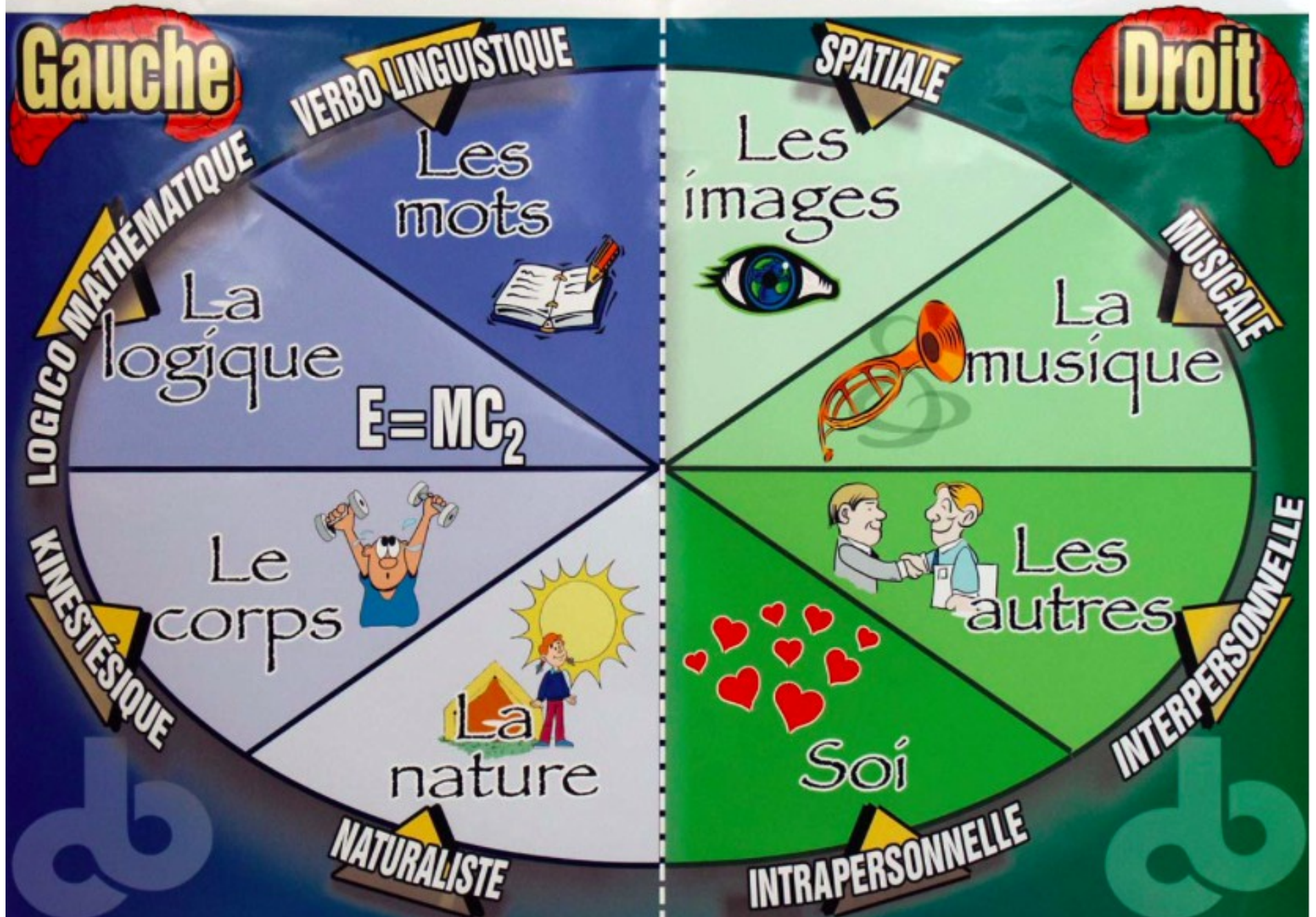
**Chercher des solutions
mais aimer les défis !**

Évaluation ou contrôle :
vive l'Épicure !

Dans l'interaction,
qui parle à qui ?

La question des intelligences multiples

LES INTELLIGENCES MULTIPLES



PAI 2003,
PPS 2005,
PPRE 2006,
ou PAP 2014 ?

La question des AVS I, AVS M, et
des muchachas

Peu de PPS : indicateur ou
symptôme ?

Pédagogie spécialisée et ACUITE

Merci pour votre attention !